

# OLFRESULTS -TULOSPALVELUJÄRJESTELMÄ,

## TULOSPALVELUOHJELMAN ASENNUSOHJE

11.4.2020

JÄRJESTELMÄN VERSIO 20.1, 11.4.2020 / JOUNI LAAKSONEN

Järjestelmän versio 20.1, 11.4.2020 / Jouni Laaksonen .....	1
<b>olfresults -tulospalvelujärjestelmä.....</b>	<b>1</b>
<b>Tulospalveluohjelman asennus .....</b>	<b>2</b>
Esittelyversio .....	2
Tulospalveluohjelman asennus .....	2
Kohdekansio .....	2
Muut toiminnot.....	3
Ohjelman asennus.....	3
Tietokantapalvelimen asennus.....	4
Asennuksen lopetus .....	6
Tietokoneen linkittäminen Web -tulospalveluun.....	7
<b>Tulospalveluohjelman päivitys.....</b>	<b>8</b>
Asennusohjelman suoritus.....	8
Ensimmäinen suorituskerta.....	8
Virhe tietokannan päivityksessä.....	8

## OLFRESULTS -TULOSPALVELUJÄRJESTELMÄ

Olfresults -tulospalvelujärjestelmä sisältää **tulospalveluohjelman** käytettäväksi tapahtumapaikalla sekä **web -tulospalvelun**, jossa julkaistaan tulokset ja ylläpidetään kalenteritiedot.

Tulospalveluohjelmaa käytetään pääasiassa itse tapahtumapaikalla, kun kirjataan osallistujia maastoon ja kun tarkistetaan osallistujien leimaukset suorituksen jälkeen.

**Tulospalveluohjelma tulee asentaa etukäteen halutuille tietokoneille.** Tulospalveluohjelmaa voidaan käyttää tapahtumassa niin monella tietokoneella kuin on tarpeen, esimerkiksi jos halutaan kirjata maastoon eri tietokoneella kuin suoritukset luetaan tulospalveluun. Kaikki tiedot siirtyvät automaattisesti (internetin kautta) käytössä olevien tietokoneiden välillä.

Tapahtumassa käytössä olevilla tietokoneilla voi olla oma internetyhteys tai ne voivat olla yhteydessä internetiin esimerkiksi yhden WLAN -mökkulan kautta. Vastaavalla tavalla voi käyttää myös puhelimen internet -jakoa.

### TULOSPALVELUOHJELMAN ASENNUS

*Jos olet päivittämässä tulospalveluohjelmaa uuteen versioon, lue ohjeet kohdasta Tulospalveluohjelman päivitys*

Tulospalveluohjelman asennukseen kuuluu kaksi vaihetta:

- **Tulospalveluohjelman asennus**, joka sisältää myös tulospalveluohjelman tarvitseman tietokantapalvelimen asennuksen
- **Tietokoneen linkittäminen Web -tulospalveluun** väliaikaisen käyttötunnuksen avulla. Tällöin tietokoneelle ladataan kaikki tapahtumat ja kalenterit, joihin tietokoneella on oikeus.

Jotta tietojen siirto Web -tulospalveluun toimisi (tietoturva), tulee Windows 7 -tietokoneella erikseen varmistaa, että päivitys KB3140245 on asennettuna, sekä sen vaatimat rekisteriarvot tulee olla asetettuna. Päivityksen voi asentaa sivulta: <https://support.microsoft.com/en-au/help/3140245/update-to-enable-tls-1-1-and-tls-1-2-as-default-secure-protocols-in-wi>. Rekisteriarvon voi helpoiten asetta tuon sivut Easy Fix -toiminnolla. Windows 10 -tietokoneella tämä on valmiiksi käytössä.

### ESITTELYVERSIO

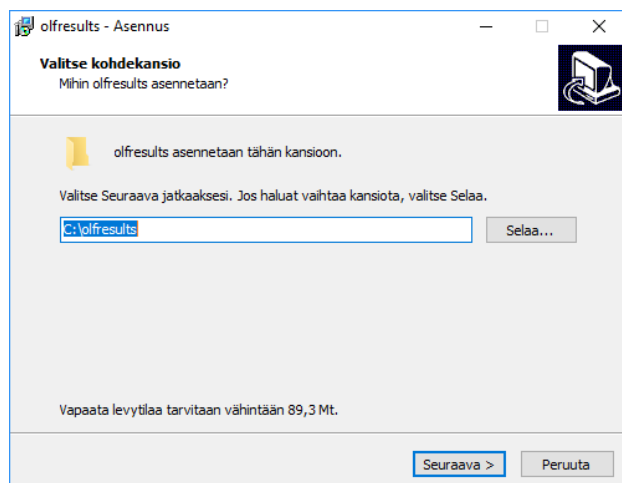
Jos tietokoneessa on tulospalveluohjelman esittelyversio asennettuna, **poista tulospalveluohjelma Windowsin asennettujen sovellusten poistolla. Poista erikseen vielä koko asennuskansio.** Tämä on tärkeää, että varmasti myös esittelyversion tietokanta poistuu.

### TULOSPALVELUOHJELMAN ASENNUS

Tulospalveluohjelma asennetaan käynnistämällä asennusohjelma *olfresults\_asennus.exe*.

Asennus etenee normaalin asennusohjelman tapaan vaiheittain.

### KOHDEKANSIO



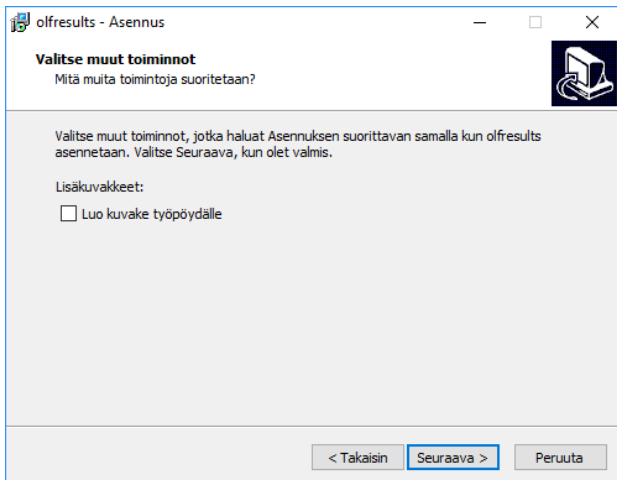
Valitse asennuksen kohdekansio. Ehdotettu kansio (C:\olfresults) on hyvä. **Älä asenna Windowsin -oletusasennuskansioon** (kuten "Program Files").

# OLFRESULTS -TULOSPALVELUJÄRJESTELMÄ,

## TULOSPALVELUOHJELMAN ASENNUSOHJE

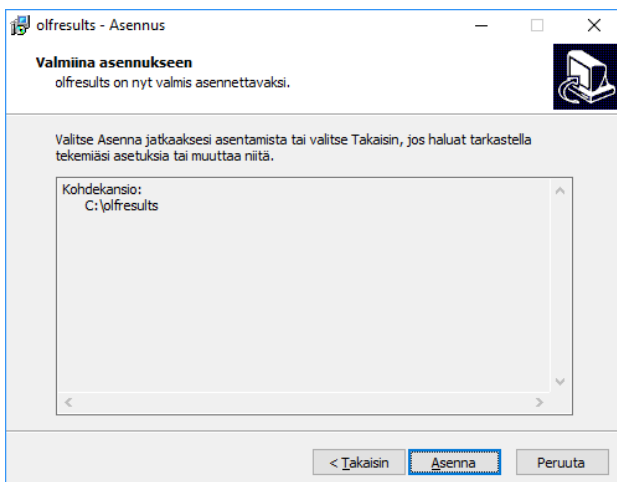
11.4.2020

### MUUT TOIMINNOT



Luo halutessasi ohjelman käynnistyskuvake työpöydälle.

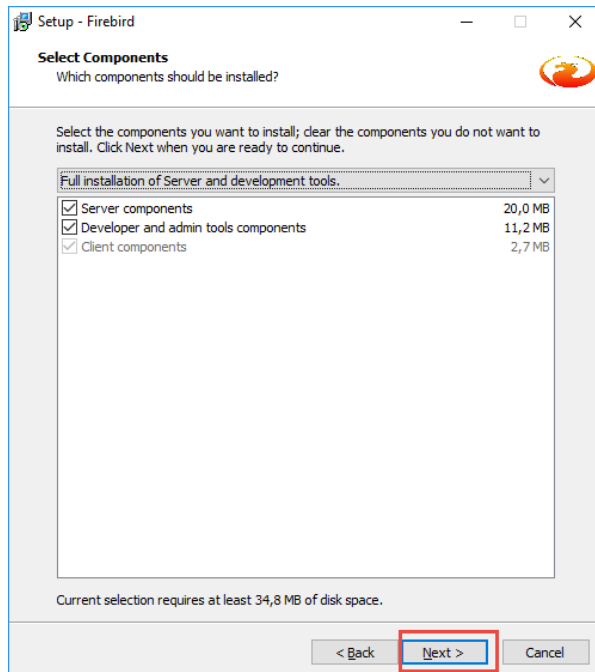
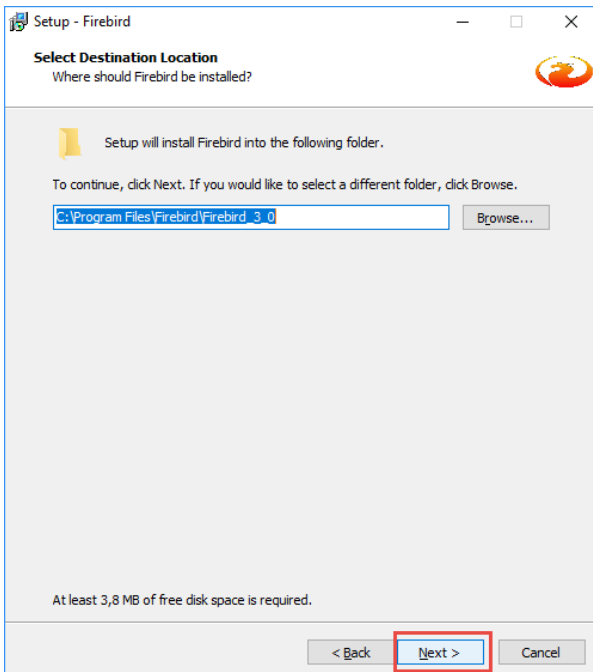
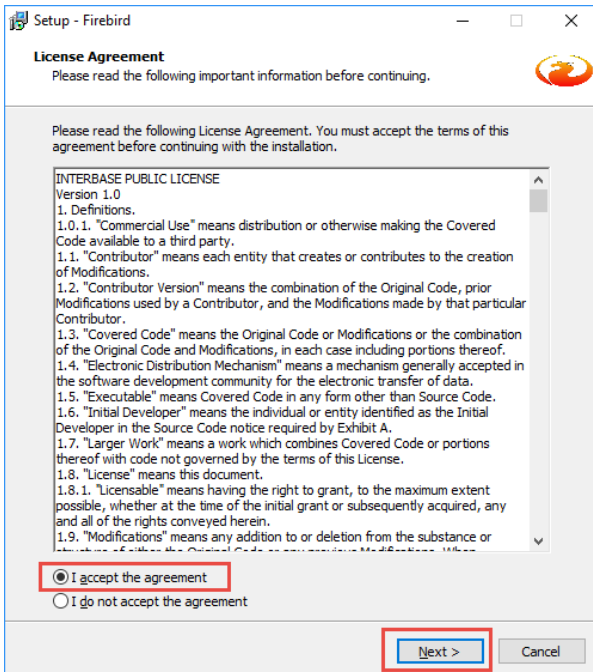
### OHJELMAN ASENNUS



Suorita asennus painamalla **Asenna** -painiketta.

### TIETOKANTAPALVELIMEN ASENNUS

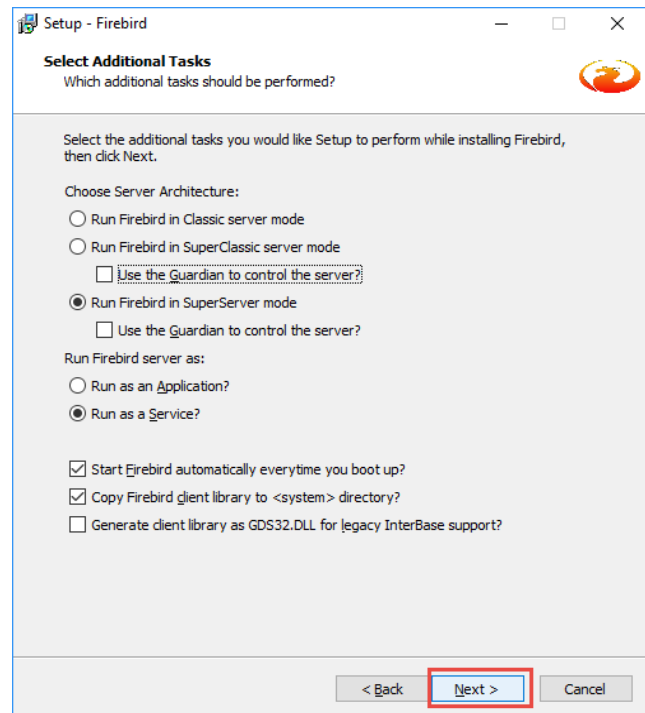
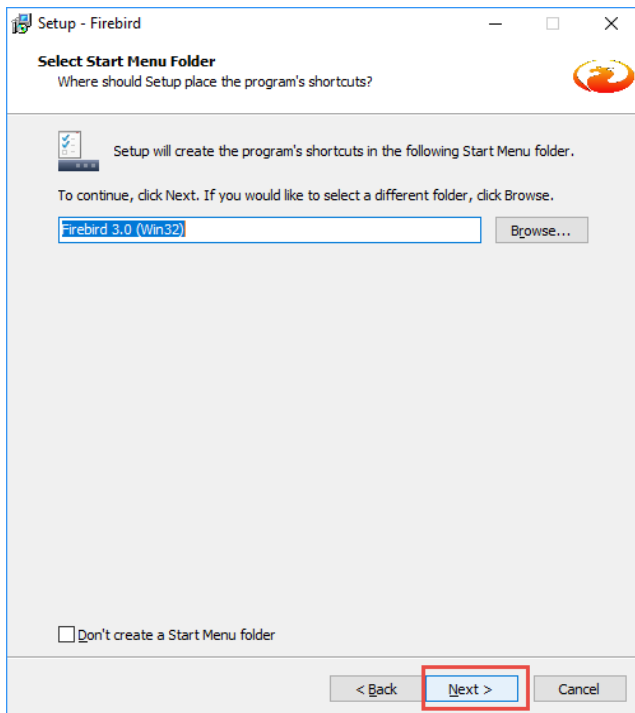
Tulospalveluohjelman tarvitseman tietokantapalvelimen asennus käynnistyy erillisessä asennusohjelmassa (**Setup – Firebird**).  
Asennus suoritetaan oletusarvoilla painamalla **Next (Seuraava)** -painikkeita.



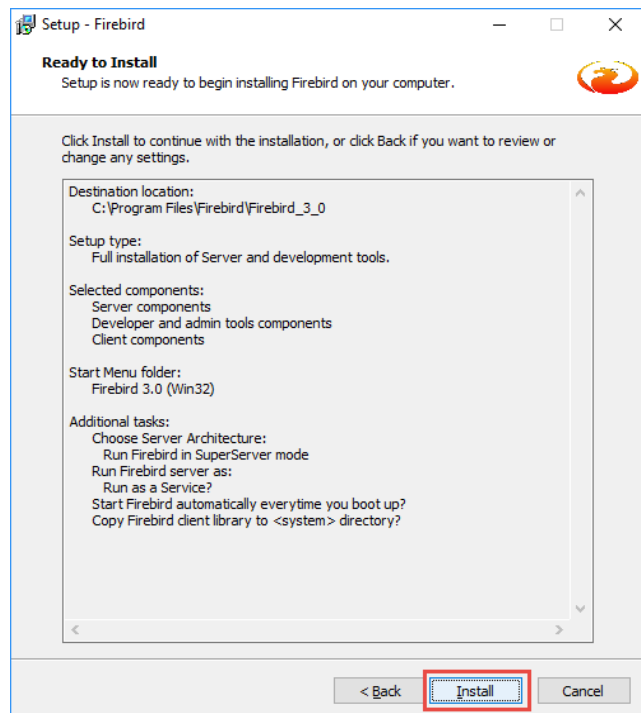
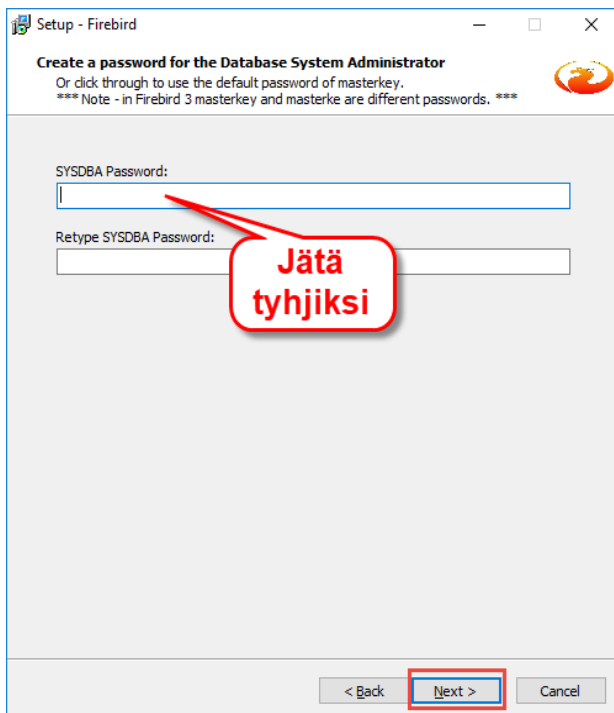
# OLFRESULTS -TULOSPALVELUJÄRJESTELMÄ,

## TULOSPALVELUOHJELMAN ASENNUSOHJE

11.4.2020



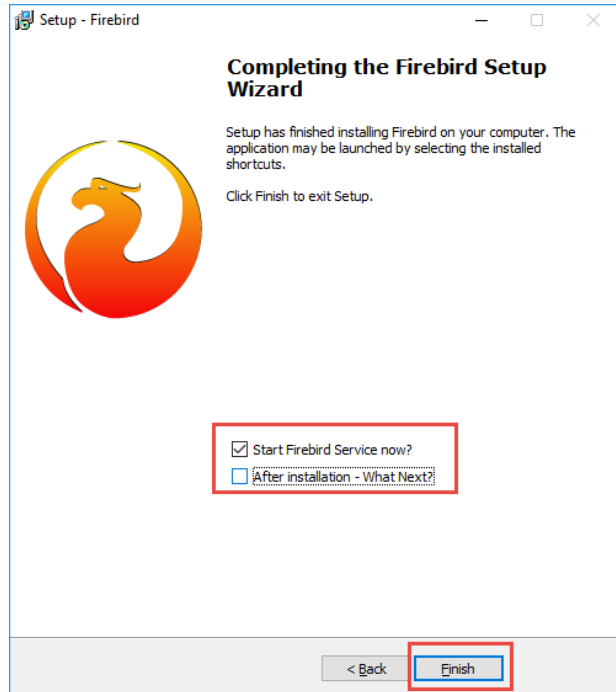
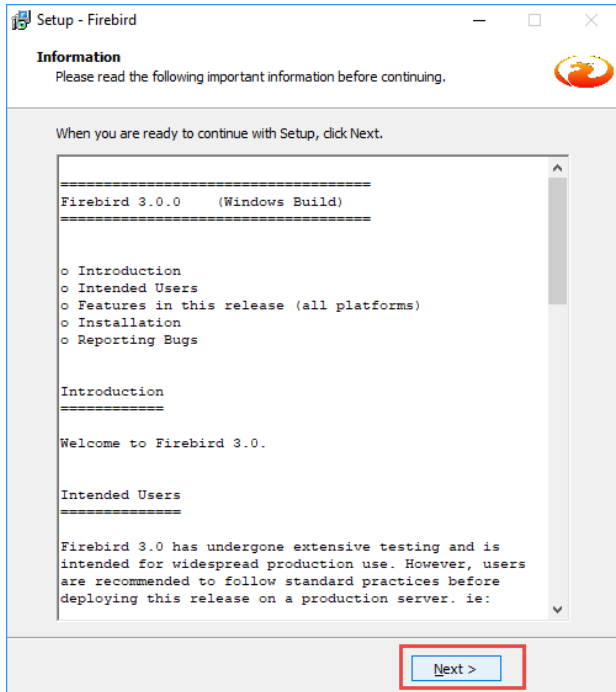
**HUOM! Älä syötä alla olevan kuvan salasanaan mitään.**



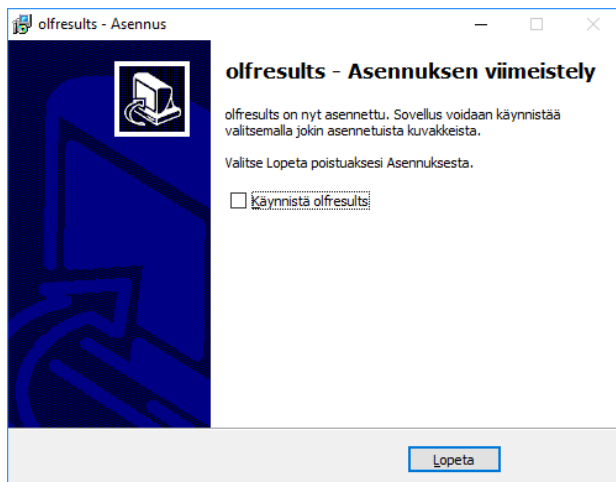
# OLFRESULTS -TULOSPALVELUJÄRJESTELMÄ,

## TULOSPALVELUOHJELMAN ASENNUSOHJE

11.4.2020



### ASENNUKSEN LOPETUS



Asennus on valmis, paina **Lopeta** -painiketta.

# OLFRESULTS -TULOSPALVELUJÄRJESTELMÄ,

## TULOSPALVELUOHJELMAN ASENNUSOHJE

11.4.2020

### TIETOKONEEN LINKITTÄMINEN WEB -TULOSPALVELUUN

Tulospalveluohjelman **ensimmäisellä käyttökerralla** tietokoneessa, kysytään **väliaikainen käyttötunnus**, jonka olet saanut asennusohjelman mukana.

Tulospalveluohjelman ensimmäinen käyttökerta

**Olet aloittamassa ofresults -tulospalveluohjelman käytön. Tervetuloa!**

Ennen kuin tulospalveluohjelmaa voidaan käyttää, tulee se linkittää Web -tulospalveluun. Syötä alla olevaan kenttään saamasi väliaikainen käyttötunnus. Sen avulla käyttösi ladataan kaikki tapahtumat ja kalenterit, joihin sinulla on oikeus.

Ennen kuin jatkat, varmista että tietokone on kytketty Internetiin.

Väliaikainen käyttötunnus

OK Peruuta

**Varmista, että tietokone on kytketty internetiin** ja syötä väliaikainen käyttötunnus ja paina OK -painiketta.

Ensimmäisen käyttökerran yhteydessä ohjelma saattaa siirtää paljonkin tietoja Web -tulospalvelun ja tulospalvelutietokoneen välillä (esimerkiksi jos käytössäsi on paljon kalentereita ja niissä paljon henkilöitä). Tämä ensimmäisen kerran synkronointi näytetään erillisellä ilmoituksella, jatkossa synkronointi tapahtuu automaattisesti taustalla ilman eri ilmoitusta.

Paina **OK** -painiketta kun synkronointi on valmis. Muista myös virkistää Navigaatiopuu.

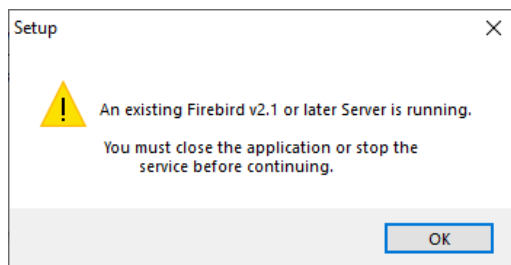
### TULOSPALVELUOHJELMAN PÄIVITYS

#### ASENNUSOHJELMAN SUORITUS

*Käynnistä tietokone uudelleen ennen asennusohjelman suoritusta, jotta varmistetaan, että tietokanta on varmasti valmiina päivitykseen.*

Tulospalveluohjelman päivityksessä asennusohjelma kopioi ohjelman asennuskansioon tarvittavat uudet tiedostot.

Päivityksessä tulospalveluohjelman tarvitsemaa tietokantapalvelinta ei asenneta uudelleen. Päivityksen lopuksi asennusohjelma käynnistää tietokantapalvelimen asennuksen, mutta koska tietokantapalvelin on jo asennettu ja käynnissä, saat ilmoituksen:



Vastaa tähän vain OK.

#### ENSIMMÄINEN SUORITUSKERTA

Kun tulospalveluohjelma käynnistetään ensimmäisen kerran päivityksen jälkeen, se suorittaa tarpeelliset tietokannan päivitykset. Näiden päivitysten tekeminen saattaa kestää hetken aikaa.

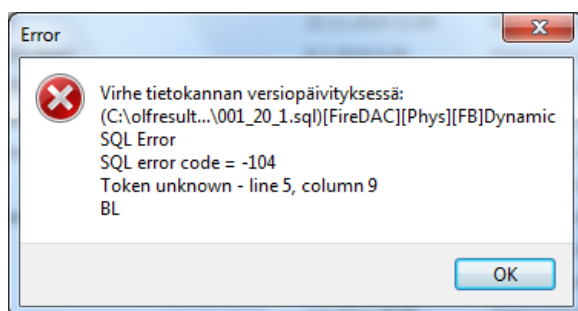
Tietokannan päivityksen jälkeen ohjelma on normaalisti käytettävissä.

Uudessa versiossa saattaa olla uusia tietoja, jotka tulospalveluohjelma synkronoi Web -tulospalvelusta. Tämä saattaa kestää hetken aikaa.

#### VIRHE TIETOKANNAN PÄIVITYKSESSÄ

Normaalisti tietokannan päivitys onnistuu ilmoituksitta.

Jos kuitenkin tietokannan päivityksessä tapahtuu jokin virhe, saat ensin teknisen virheilmoituksen, kuten



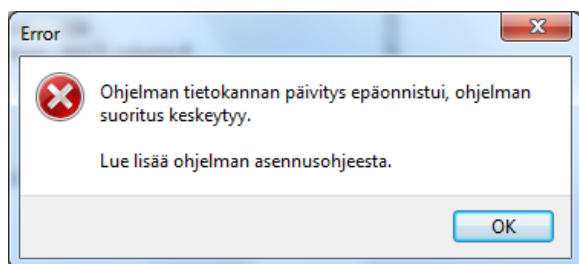
Ja sen jälkeen varsinainen ilmoitus tietokannan päivityksen epäonnistumisesta



# OLFRESULTS -TULOSPALVELUJÄRJESTELMÄ,

## TULOSPALVELUOHJELMAN ASENNUSOHJE

11.4.2020



**Käynnistä tietokone uudelleen ja käynnistä itse tulospalveluohjelma uudelleen.**

Jos virhe toistuu, lähetä tulospalveluohjelman asennuskansiossa oleva tämän päiväinen lokitiedosto (esimerkiksi 20200411\_loki.csv) ohjelman tekijälle osoitteeseen [jouni.laaksonen@olfellows.fi](mailto:jouni.laaksonen@olfellows.fi)

Edellisen version saat käyttöösi kopioimalla asennuskansiossa olevan *vanha\_versio* -kansion sisällön asennuskansioon.